

那覇糸満線 八重瀬町宜次地内

糸満向け車線にて 片側1車線の対面通行 令和7年8月頃から

※期間は、工事契約、工事進捗等により変更になる場合があります。
※歩道も引き続き終日通行止めです。

—— 道路法面 災害対策工事のため ——

当該地内の道路法面において、令和7年8月頃から道路法面災害を未然に防ぐため対策工事を行う予定です。

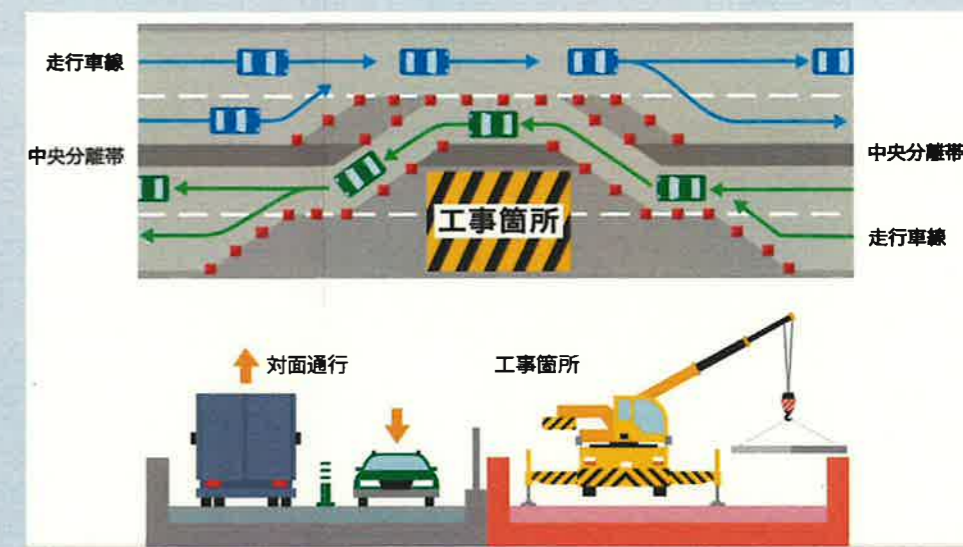
本工事に伴い令和7年8月頃から約1年半、那覇向け車線を糸満向け車線に切り替え、糸満向け車線にて片側1車線の対面通行を行います。

那覇向けは、糸満向け車線を利用し通行することになります。

那覇向け車線を終日通行止め(下図の赤色箇所)にし、対策工事の早期完了を目指します。

ご迷惑をおかけいたしますが、しばらくの間、ご理解ご協力いただきますようお願い申し上げます。

《交通規制イメージ図》



那覇向け車線の法面工事のため、糸満向け車線が対面通行。

