

第2回

# 具志頭地域の 土地利用に関する各字勉強会

具志頭地域は都市計画区域外であることから、東風平地域と比較して土地利用規制が緩やかで、開発がしやすい状況にあります。このため、お住まいの地域の周辺で望ましくない建築開発が行われる懸念があります。

この状況を踏まえて、今年1月に「第1回具志頭地域の土地利用に関する勉強会」が開催され、都市計画の概要及びアンケート調査の報告を行いました。

また、「第2回具志頭地域の土地利用に関する勉強会」においては、考えられる土地利用のパターン等について、下記のとおり勉強会を開催することとしました。

勉強会では、将来の具志頭地域の土地利用のあり方について意見交換を行い、子や孫世代にとってより良い住環境をどう残していくかを地域の皆さんと考えていきたいと思っておりますので、是非ともご協力、ご参加のほどよろしくお願いいたします。

行政区	開催場所	開催日時
後原	字後原公民館	4月9日(火) 20時
安里	字安里公民館	4月10日(水) 19時
新城	字新城公民館	4月14日(日) 19時
長毛 県営長毛団地	字長毛公民館	4月15日(月) 19時
大頓 県営大頓団地	字大頓公民館	4月16日(火) 19時30分
与座	字与座公民館	4月19日(金) 19時
具志頭	字具志頭公民館	4月21日(日) 19時
港川	字港川公民館	4月22日(月) 19時
仲座	字仲座公民館	4月23日(火) 19時
玻名城	字玻名城公民館	4月24日(水) 19時

多くの方のご参加をお待ちしております!

※居住している字の勉強会に参加できなかった方は、他の字でも勉強会がありますので、ご都合の良い日にご参加ください。

お問い合わせ先 | 都市整備課 | ☎098-998-6989



川口望美 隊員



森脇夕月 隊員

## ♪ \ ゆいゆい / ♪ 地域おこし協力隊

昨年4月からスタートした私たち「地域おこし協力隊」の活動!早くも1年が経とうとしています。八重瀬町観光物産協会、役場の方々、町民の皆さまのおかげで無事に走り抜けることができました。今回は、令和5年度の私たちの活動を振り返らせていただきます。

### 地域おこし協力隊とは?

過疎や高齢化の進行が著しい地域において、地域外の人材を積極的に受け入れ、地域協力活動を行い、地域力の維持・強化を図っていくことを目的とした制度。

八重瀬町としての募集は令和5年度が初めて。

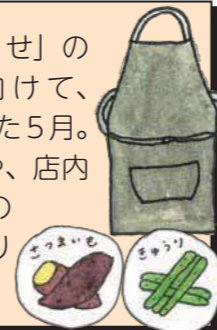
### 4月

協力隊に就任。就任して初めてのイベントは「島ぜんぶでおーきな祭」町のお菓子屋さんの商品や名産のピーマンを販売し、PR!



### 5月

「南の駅やえせ」のオープンに向けて、準備に明け暮れた5月。ロゴデザインや、店内の内装、商品の登録などに取り組みました。



### 6月

地域おこし協力隊のInstagram開設。@yaesechiikiokosi「港川ハーレー」に参加!地域の皆様と声を合わせてサバニを漕ぎました。



### 7月

「ふるさと納税」寄付金額が県内上位の八重瀬町。マンゴー農家さんと連携を取りながら駆け抜けました!「沖縄タイムス」さんに活動の取り組みを掲載していただきました。



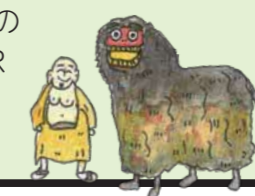
### 8月

沖縄の「旧盆」本土と全然違う行事に興味津々!エイサーの見学をしたり、ウークイの取材をさせていただきました。



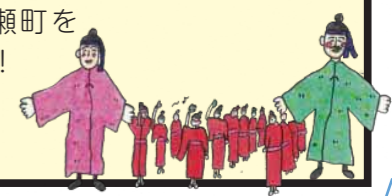
### 9月

南の駅やえせの商品を持って「イーアス沖縄豊崎」で開催された物産展に出店!八重瀬町の特産品をPRしてきました!



### 10月

「十五夜」も様々な行事を見学。大阪で開催された「ツーリズム EXPO」に出展し、八重瀬町をPR!



### 11月

東風平小学校4年生の皆さん、かりゆし塾の皆様とコラボして、「オクラめんたいちゅるっともずく」のパッケージデザイン。



### 12月

向陽高校のSSHの皆さんとコラボし、ゴーヤーのワタを使ったドーナツの商品企画。他地域の協力隊の活動や空き家対策を学んだ「久米島研修」



### 1月

南の駅やえせにて「たまごサンド」を商品開発。「サッカーキャンプ」と「やえせ桜まつり」のチラシ作成、お手伝い。



絵: 森脇夕月

来年度も八重瀬をより盛り上げるべく、地域おこし協力隊として頑張ります!!  
皆さま、今後とも何卒よろしくお願いいたします。(川口望美・森脇夕月)