

検査の流れ



採取前は手指を清潔にしてください。
採取前30分は歯磨き、うがい、飲食、喫煙をお控えください。



1

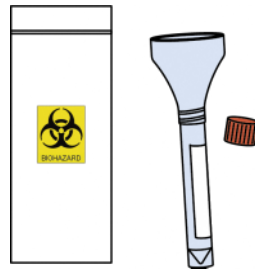


問診票を記入

注意事項をよく読み、問診票を記入してください。

検査結果や陽性が検出された場合のご連絡は問診票に記入された電話番号やメールアドレスを使用しますので、正確に記載をお願いします。

2



検査キットを受け取る

係員に問診票を提出。**本人確認後**、検査キットを受け取って検体採取ブースへお進みください。

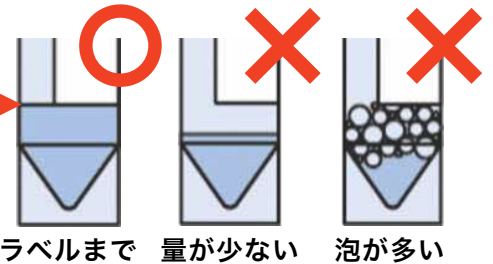
3



唾液を採取

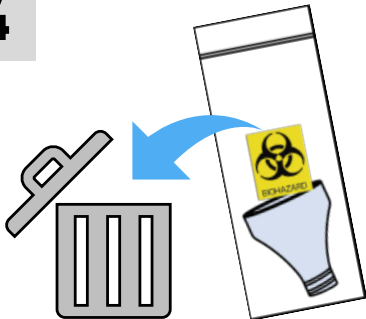
口に唾液を溜めた後、容器の底に溜めるよう唾液を採取してください。

ラベルシールの位置まで唾液を採取してください。
量が少なかったり、泡が多いと検査不能になる場合がありますので、ご注意ください。



ラベルまで 量が少ない 泡が多い

4



ロートをゴミ箱に捨てる

唾液を採取後に容器からロートを外して袋へ入れ、**袋をしっかりと閉めて備え付けのゴミ箱へ**廃棄してください。

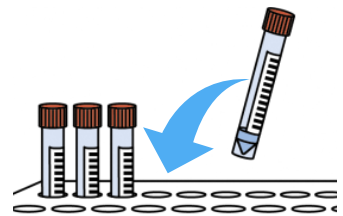
5



容器のキャップを閉める

液漏れしないよう**キャップを水平にしっかりと閉めて**ください。キャップの周りを備え付けの脱脂綿で拭いてください。

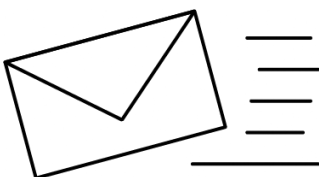
6



検体置き場に置く

採取後の容器を検体置き場に立てて置いてください。会場での流れは以上となります。

7



検査結果をメールで通知

検査結果をメールにてお知らせいたします。メールのドメイン指定をされている場合は pcr_support@bluebooks.co.jp を受信設定してください。

容器に貼られている**バーコードシールには脱脂綿や消毒液をつけないようご注意ください。**

検査の流れを
動画で確認したい
方はこちら



YouTubeで検索!

八重瀬町PCR検査

