

# 八重瀬町観光、避難 引導地圖/南 (中文繁體、韓語) 야에세초 관광·대피 유도 지도 / 남 (중국어 반체·한국어)

### 海嘯災害警戒區域 해일 재해 경계 구역

- 20.0m以上  
20.0m 이상
- 10.0m以上 ~ 未達20.0m  
10.0m 이상 ~ 20.0m 미만
- 5.0m以上 ~ 未達10.0m  
5.0m 이상 ~ 10.0m 미만
- 2.0m以上 ~ 未達5.0m  
2.0m 이상 ~ 5.0m 미만
- 1.0m以上 ~ 未達2.0m  
1.0m 이상 ~ 2.0m 미만
- 0.3m以上 ~ 未達1.0m  
0.3m 이상 ~ 1.0m 미만
- 未達0.3m  
0.3m 미만

### 海嘯淹水預測區域 해일 침수 예상 구역

### 崩塌災害 토사재해

- 崩塌災害特別警戒區域 (陡坡崩塌)  
토사재해 특별 경계 구역 (급경사지 붕괴)
- 崩塌災害警戒區域 (緩坡崩塌)  
토사재해 경계 구역 (급경사지 붕괴)
- 崩塌災害警戒區域 (土石流)  
토사재해 경계 구역 (土石류)
- 崩塌災害警戒區域 (湧坡)  
토사재해 경계 구역 (산사태)

### 範例 범례

- 指定避難所  
지정 대피소
- 指定緊急避難場所  
지정 긴급 대피장소
- 町公所  
동사무소
- 消防署  
소방서
- 警察署  
경찰서
- 學校  
학교
- 醫院  
병원
- 幼稚園  
유치원
- 國道  
국도
- 縣道、主要地方公路  
현도·주요 지방 도로

### 水淹區 침수 지점

5 沖繩縣指定有形民俗文化財  
오키나와현 지정 유형 민속문화재



富盛大石獅  
도모리의 석조 대사자

6 八重瀬町指定文化財  
야에세초 지정 문화재



港川遺跡  
미나토가와 유적

7 國家登記紀念物  
국가 등록 기념물



Hananda(自然橋)  
하나다(자연교)

8 汗水節之碑  
→ 沖繩代表性教育歌曲 ~  
아시미지부시 비석  
→ 오키나와의 대표인물 공표 ~

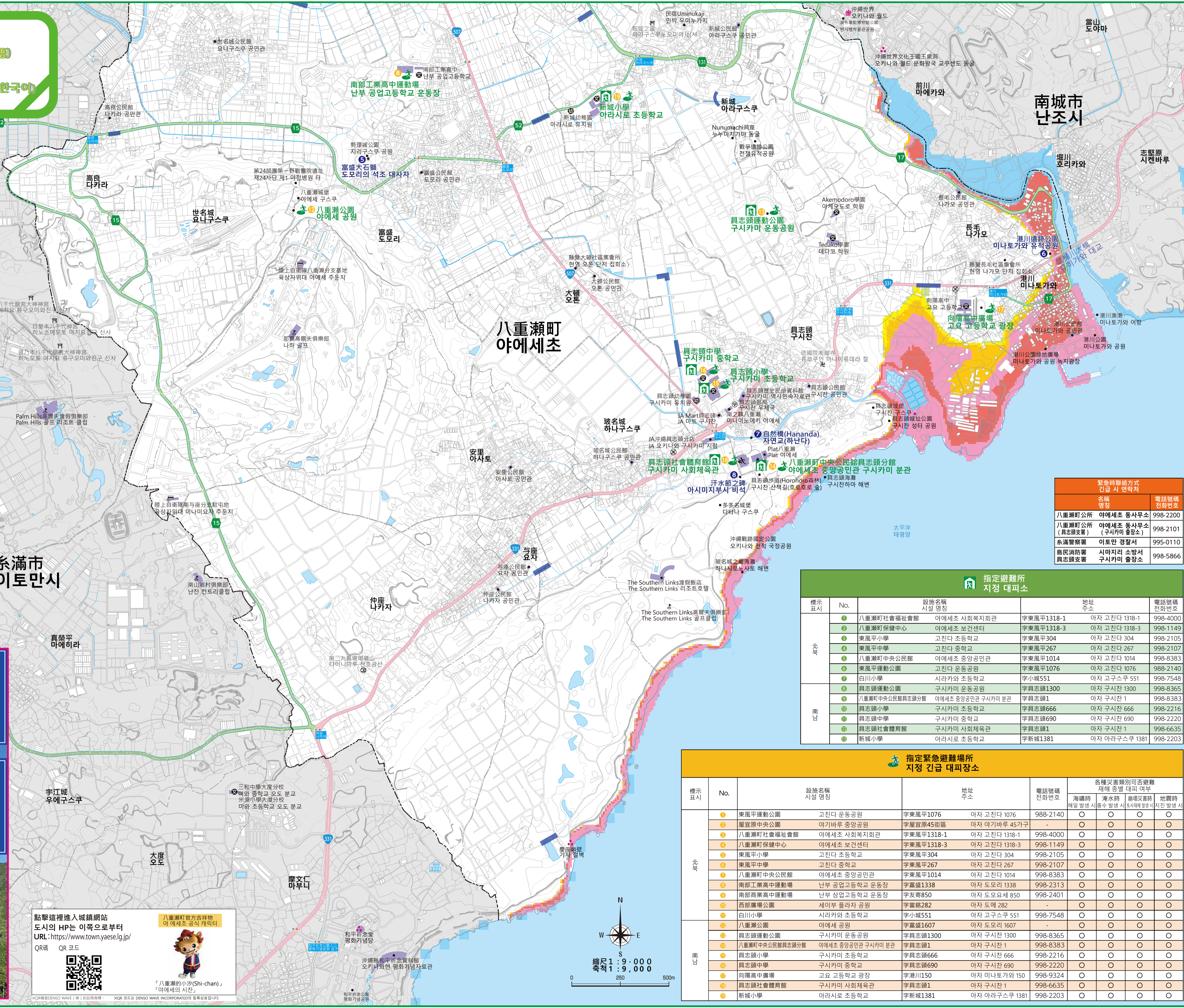


아시미지부시 비석

沖繩縣 오키나와현

八重瀬町 야에세초





名稱 명칭	電話號碼 전화번호
八重瀬町公所 야에세초 동사무소	998-2200
八重瀬町公所 (具志頭支署) (구시카미 출장소)	998-2101
糸滿警察署 이토만 경찰서	995-0110
島尻消防署 具志頭支署	998-5866

標示 표시	No.	設施名稱 시설 명칭	地址 주소	電話號碼 전화번호
北 북	1	八重瀬町社會福祉會 야에세초 사회복지회관	字東風平1318-1 아자 고진다 1318-1	998-4000
	2	八重瀬町保健中心 야에세초 보건센터	字東風平1318-3 아자 고진다 1318-3	998-1149
	3	東風平小學 고진다 초등학교	字東風平304 아자 고진다 304	998-2105
	4	東風平中學 고진다 중학교	字東風平267 아자 고진다 267	998-2107
	5	八重瀬町中央公民館 야에세초 중앙공민관	字東風平1014 아자 고진다 1014	998-8383
	6	東風平運動公園 고진다 운동공원	字東風平1076 아자 고진다 1076	998-2140
	7	白川小學 시라카와 초등학교	字小城551 아자 고구스쿠 551	998-7548
南 남	8	具志頭運動公園 구시카미 운동공원	字具志頭1300 아자 구시찬 1300	998-8365
	9	八重瀬町中央公民館具志頭分館 야에세초 중앙공민관 구시카미 분관	字具志頭1 아자 구시찬 1	998-8383
	10	具志頭小學 구시카미 초등학교	字具志頭666 아자 구시찬 666	998-2216
	11	具志頭中學 구시카미 중학교	字具志頭690 아자 구시찬 690	998-2220
	12	具志頭社會體育館 구시카미 사회체육관	字具志頭1 아자 구시찬 1	998-6635
	13	新城小學 아라시로 초등학교	字新城1381 아자 아라구스쿠 1381	998-2203

標示 표시	No.	設施名稱 시설 명칭	地址 주소	電話號碼 전화번호	各種災害類別可否避難 재해 종류 대피 여부			
					海嘯時 해일 발생 시	海嘯時 침수 발생 시	崩塌災害時 토사재해 발생 시	地震時 지진 발생 시
北 북	1	東風平運動公園 고진다 운동공원	字東風平1076 아자 고진다 1076	998-2140	○	○	○	○
	2	屋宜原中央公園 야기바루 중앙공원	字屋宜原45街區 아자 야기바루 45가구	-	○	○	○	○
	3	八重瀬町社會福祉會 야에세초 사회복지회관	字東風平1318-1 아자 고진다 1318-1	998-4000	○	○	○	○
	4	八重瀬町保健中心 야에세초 보건센터	字東風平1318-3 아자 고진다 1318-3	998-1149	○	○	○	○
	5	東風平小學 고진다 초등학교	字東風平304 아자 고진다 304	998-2105	○	○	○	○
	6	東風平中學 고진다 중학교	字東風平267 아자 고진다 267	998-2107	○	○	○	○
	7	八重瀬町中央公民館 야에세초 중앙공민관	字東風平1014 아자 고진다 1014	998-8383	○	○	○	○
	8	南部工業高中運動場 난부 공업고등학교 운동장	字富盛1338 아자 도모리 1338	998-2313	○	○	○	○
	9	南部商業高中運動場 난부 상업고등학교 운동장	字友寄850 아자 도모리 850	998-2401	○	○	○	○
	10	西部廣場公園 세이부 플라자 공원	字富盛282 아자 도메 282	-	○	○	○	○
南 남	11	白川小學 시라카와 초등학교	字小城551 아자 고구스쿠 551	998-7548	○	○	○	○
	12	具志頭運動公園 구시카미 운동공원	字富盛1607 아자 도모리 1607	998-8365	○	○	○	○
	13	八重瀬町中央公民館具志頭分館 야에세초 중앙공민관 구시카미 분관	字具志頭1300 아자 구시찬 1300	998-8365	○	○	○	○
	14	具志頭小學 구시카미 초등학교	字具志頭666 아자 구시찬 666	998-2216	○	○	○	○
	15	具志頭中學 구시카미 중학교	字具志頭690 아자 구시찬 690	998-2220	○	○	○	○
	16	向陽高中廣場 고요 고등학교 광장	字港川1150 아자 미나토가와 150	998-9324	○	○	○	○
	17	具志頭社會體育館 구시카미 사회체육관	字具志頭1 아자 구시찬 1	998-6635	○	○	○	○