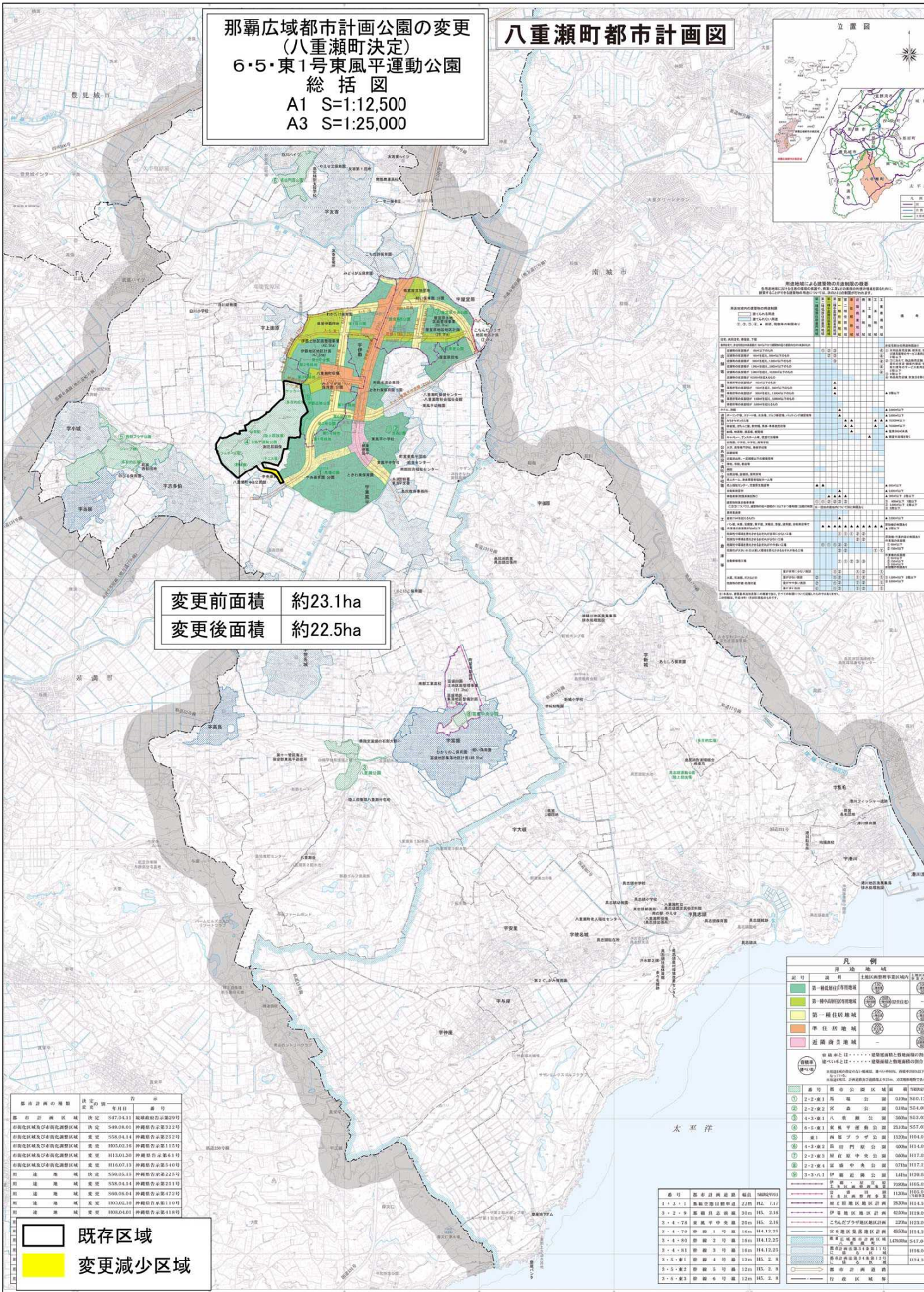
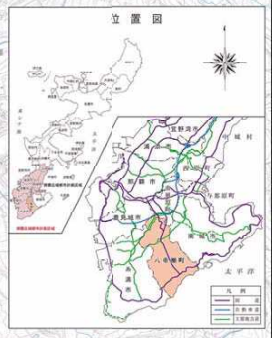


那覇広域都市計画公園の変更  
(八重瀬町決定)  
6・5・東1号東風平運動公園  
総括図  
A1 S=1:12,500  
A3 S=1:25,000

八重瀬町都市計画図



用途地域による建築物の用途制限の概要

本図面は、用途地域ごとの建築物の用途制限の概要を示しています。詳細は、各用途地域の建築物の用途制限に関する条例を参照してください。

用途地域	第一種低層住居専用地域	第二種低層住居専用地域	第一種中高層住居専用地域	第二種中高層住居専用地域	第一種住居地域	第二種住居地域	近隣商業地域	その他
建築物の用途	住居	住居	住居	住居	住居	住居	商業	商業
建築物の高さ	20m以下	20m以下	25m以下	25m以下	20m以下	20m以下	20m以下	20m以下
建築物の構造	木造	木造	鉄骨	鉄骨	鉄骨	鉄骨	鉄骨	鉄骨
建築物の面積	100㎡以下	100㎡以下	100㎡以下	100㎡以下	100㎡以下	100㎡以下	100㎡以下	100㎡以下
建築物の用途制限	住居	住居	住居	住居	住居	住居	商業	商業

変更前面積 約23.1ha  
変更後面積 約22.5ha

都市計画の種類	決定の期	告示
都市計画区域	決定	昭和三十九年告示第29号
市街化区域及び市街化調整区域	決定	昭和三十九年告示第29号
市街化区域及び市街化調整区域	変更	昭和三十九年告示第252号
市街化区域及び市街化調整区域	変更	昭和三十九年告示第115号
市街化区域及び市街化調整区域	変更	昭和三十九年告示第51号
市街化区域及び市街化調整区域	変更	昭和三十九年告示第54号
用途地域	決定	昭和三十九年告示第225号
用途地域	変更	昭和三十九年告示第251号
用途地域	変更	昭和三十九年告示第472号
用途地域	変更	昭和三十九年告示第119号
用途地域	変更	昭和三十九年告示第418号

凡例

記号	用途地域	市街化調整区域	市街化区域
■	第一種低層住居専用地域	○	市街化調整区域
■	第二種低層住居専用地域	○	市街化調整区域
■	第一種中高層住居専用地域	○	市街化調整区域
■	第二種中高層住居専用地域	○	市街化調整区域
■	第一種住居地域	○	市街化調整区域
■	第二種住居地域	○	市街化調整区域
■	近隣商業地域	○	市街化調整区域

番号	都市計画道路	幅員	延長
1-2-1	那覇空港道路	22m	12.717
3-2-9	那覇中央道路	20m	15.216
3-4-7	那覇中央道路	20m	15.216
3-1-7	那覇中央道路	14.9	14.9
3-1-8	那覇中央道路	15m	14.125
3-1-8-1	那覇中央道路	15m	14.125
3-1-8-1	那覇中央道路	12m	15.2
3-1-8-2	那覇中央道路	12m	15.2
3-1-8-3	那覇中央道路	12m	15.2

この図面の作成にあたっては、関係者の協力を得て、正確な数値を掲載したものである。(令和2年6月8日付企画第139号)  
図面を作成した複製物を第三者が引当る場合は、関係者の同意を得なければならない。