

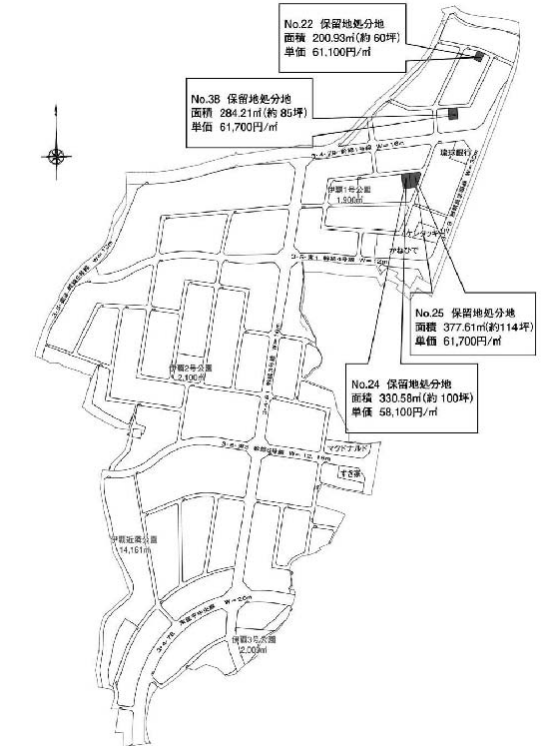
2、地積・価格・用途地域

No.	処分地積		処分予定価格		用途地域 (複数の場合は面積の大きい順)	備		考 処分方法
	m ²	坪	m ² 単価	総額 (最低価格)		街区	画地	
22	200.93m ²	(約60坪)	61,100円/m ²	12,276,823円	第一種低層住居 専用地域	3号	2号	入札
24	330.58m ²	(約100坪)	58,100円/m ²	19,206,698円	第一種低層住居 専用地域	10号	6-1号	入札
25	377.61m ²	(約114坪)	61,700円/m ²	23,298,537円	第一種低層住居 専用地域	10号	6-2号	入札
38	284.21m ²	(約85坪)	61,700円/m ²	17,535,757円	準住居地域	2号	12号	入札

場 日 5、
入札の日時
時 午前6時～午後5時
所 八重瀬町区画整理事務所(八重瀬町字東風番地20)

場 時 期 4、
入札応募受付の期日及び場所
間 平成23年4月18日(月)～平成23年5月20日(金)(土・日・祝祭日は除く)
所 八重瀬町区画整理事務所(八重瀬町字東風番地20)

場 時 期 7、
その他入札に必要な事項
間 入札参加申し込みは、1世帯又は1法人につき1画地とする。
所 その他申し込みに必要な事項及び関係資料については、八重瀬町区画整理事務所にて配布する。



あすなろ 司法書士法人 那覇市楚辺1丁目5番17号1F
登記・裁判事務・測量のことならどうぞお気軽にご相談下さい

●売買・相続・贈与・抵当権 ●裁判事務
●多重債務整理 ●会社法人登記
●成年後見・家事事件 ●土地建物測量

司法書士・行政書士 比嘉良泉
司法書士 金城仁史
土地家屋調査士 仲間功

TEL(098) 834-1100 FAX(098) 834-8433
http://www.asunaro-thoki.com/
ホームページはあすなろ司法書士法人で検索

【お問い合わせ先】
〒901-1040
八重瀬町字東風平1426番地20
八重瀬町役場 区画整理課
(八重瀬町区画整理事務所)
☎998-6989
【担当】 換地・計画係 野原

※(手順)八重瀬町公式ホームページ↓
行政情報↓区画整理課↓伊勢地区保留地処分↓入札参加申し込み

また、ホームページによる保留地処分情報からの※ダウンロードも可能です。

1、保留地の位置
那覇広域都市計画事業伊勢土地区画整理事業地区内
画地区数・・・4画地

保留地(土地)の処分開始

八重瀬町では、伊勢土地区画整理事業地区内の保留地処分を行います。

3、入札に参加できない者
(1) 未成年者、成年被後見人又は被保佐人若しくは被産者で復権を得てない者
(2) 宅建物取引業法(昭和27年法律第176号)の規定により、不動産の売買、交換又は賃借等を業とする者
(3) 同地区で過去10年間に保留地を買い受けた者

6、入札保証金
(1) 入札参加申込後、参加決定通知を受けた者は、入札開始時に入札保証金10万円を納付するものとする。
(2) 入札保証金は、開札終了後に納付者へ還付します。
(3) 不正行為のあった入札者又は契約を締結しない落札者の入札保証金は、施行者に帰属するものとする。

住民健診のお知らせ

今年も住民健診が5月9日より始まります。多くの方々の受診をお願いします。
特定健診・がん検診の受診券は4月中旬頃発送予定です。

年齢及び保険の種類	必要なもの	町実施の集団健診		指定健診機関での個別健診
		基本健診	がん検診	
①40才～75才未満の国保加入者	受診券+保険証	○	加入保険	○
②後期高齢医療加入者	受診券+保険証	○	問わず	○
③20～40未満の方・生活保護受給者	受診券	○	全町民対象	×

※会社勤めの方は、従来通り「職場での健診」が優先です。(労働安全衛生法により事業所の義務)
※共済組合・けんぽ協会の被扶養者(家族)は、「保険証」+「受診券」で集団健診を受けることができます。
※その他社会保険の被扶養者(家族)は、加入している保険者にお問い合わせ下さい。

◎集団健診検査項目・自己負担額

健康診査
(自己負担無料)

①診察 ②血圧測定 ③尿検査診1,000円
④身体計測(身長、体重、腹囲)
⑤血液検査
・中性脂肪・空腹時血糖
・HDLコレステロール・LDLコレステロール
・HbA1c・GOT・GPT・γ-GTP

希望検診
(希望者は下記料金で受けられます。)

①心電図検査……………1,000円
②眼底検査……………600円
③貧血検査……………300円
☆介護予防健診……………無料
※65才以上で介護のサービスを受けていない方

がん検診
(70才以上、非課税、生保世帯は免除)

①胃がん検……………1,000円
②大腸がん検診……………500円
③肺がん・結核検診……………200円
④喀痰検診……………700円

◎集団健診日程・会場

日	程		会 場
	日	月	
5月	9日	月	世名城公民館
	13日	金	志多伯公民館
	16日	月	小城公民館
	18日	水	富盛公民館
	20日	金	友寄児童館
6月	28日	土	保健センター
	1日	水	白川ハイツ集会所
	4日	土	保健センター
	8日	水	保健センター
	18日	土	保健センター
	29日	水	港川公民館

【お知らせ】
集団健診実施の75歳未満の方の健診結果に関しては、町の保健師・看護師より受診者さまへ返却します。ご了承のうえ受診ください。

日	程		会 場
	日	月	
7月	4日	月	保健センター
	9日	土	具志頭改善センター
8月	12日	火	具志頭公民館
	2日	火	仲座公民館
10月	28日	日	保健センター
	2日	日	保健センター
11月	6日	日	保健センター

◎個別・がん検診(胃・大腸・肺)

八重瀬町では下記の医療機関とがん検診の契約をしています。ご自分の都合に合わせて予約・受診ができます。詳しくはがん検診受診券でご確認下さい。対象：40歳以上の町民

- ・南部徳洲会病院(八重瀬町 ☎998-0309) ・沖縄県総合保健協会(南風原町 ☎889-6792)
- ・とよみ生協病院(豊見城市 ☎850-9003) ・沖縄第一病院(南風原町 ☎888-1151)
- ・与那原中央病院(与那原町 ☎945-8108) ・南部病院(糸満市 ☎994-0501)
- ・豊見城中央病院附属健康管理センター(豊見城市 ☎852-2000)

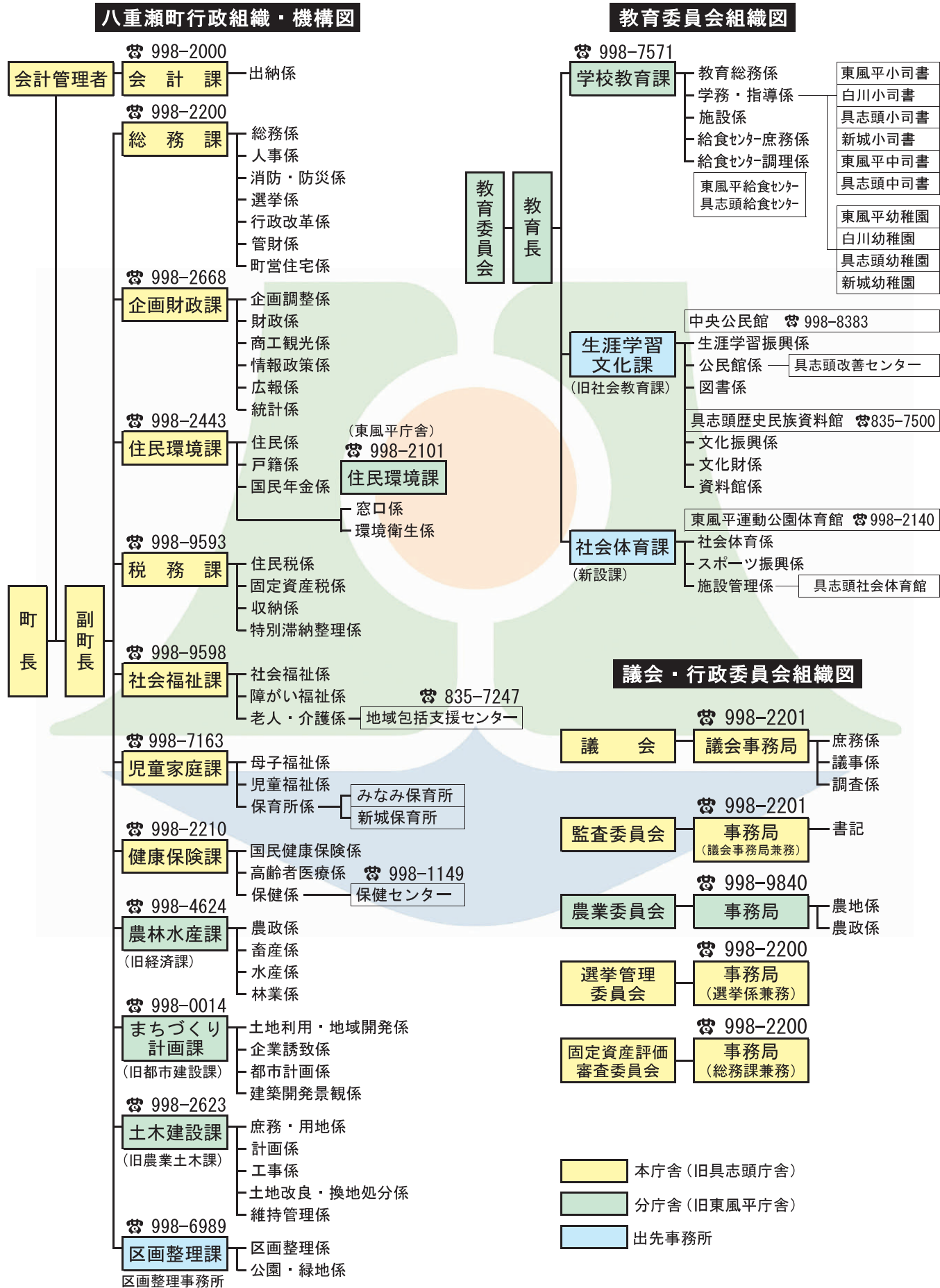
※医療機関により自己負担額が変わります。
※特定健診・長寿健診と一緒に受診下さい。
※町民税特別徴収の方は、職場検診があると思われるため受診券を発送していません。但し、受診希望方には交付しますのでご連絡下さい。

◎婦人検診
20歳以上の対象者へ「婦人検診受診券」発送します。(5月中旬)

問い合わせ 健康保険課(保健センター) TEL 998-1149

4月1日から役場の組織が変わりました

広報2月号でお知らせした機構改革について、今回は役場全体の組織・機構図で各課の係り、並びに連絡先をお知らせします。



第6回 八重瀬町 公民館まつり



「趣味を生かし、心の安らぎを求めるサークル活動」をテーマに公民館まつりが3月5・6日、八重瀬町中央公民館で行われました。6回目を迎えたまつりは、2日間に渡って開催され、公民館で活動するサークルの舞台発表や作品の展示などが行われました。会場には、日頃の活動成果を一目見ようと多くの人で賑わいました。舞台では、三線や琴、フラダンスの優雅なリズム、合唱団の美しい歌声などが披露され観客を魅了しました。また、町特産品即売会や手作り体験コーナーなどもあり、親子で楽しめるまつりとなりました。



町内中学校で卒業式

3月11日、322人【具志頭=105人、東風平=217人】が思い出の詰まった学び舎を後にし、新たな道へと歩み出しました。



偉業達成の喜びかみしめる

3月に具志頭中学校を卒業した仲村香澄さん(字波名城)と東風平中学校を卒業した宮城守くん(字友寄)が偉業を成し遂げました。仲村さんは幼稚園、小・中学校の11年間、宮城くんは、小・中学校9年間、無遅刻・無欠席・無早退の偉業を達成しました。



「進学しても継続したい」と話す仲村香澄さん(具志頭中学校)



「これからの自信につながる」と話す宮城守くん(東風平中学校)

創立130周年記念誌出版

具志頭及び東風平小学校130周年記念事業期成会が、記念誌を出版しました。記念誌出版祝賀会も行われ、同校の卒業生や学校関係者など多くの方が参加し出版を祝いました。



記念誌「輝き」



記念誌「若鷹」



流水の天使来園

港川漁協の樋岡邦彦組合長は2月28日、港川保育園に巻貝の仲間「クリオネ」を届けました。これは、樋岡組合長が北海道の知人に頼んで送られたもので、沖縄では珍しい貝を地元の子供たちに一目見せようと贈られたものです。



健康回覧板

緑内障と薬

あにも調剤薬局 JPEC研修認定薬剤師 荒井悦子



緑内障にはまず2つのタイプがあり何年かけてゆっくり進行する開放隅角緑内障と一週間程度で失明する閉塞隅角緑内障があります。緑内障はどのタイプも視神経が障害されて視界が狭くなる病気で、放っておくと失明する危険もあります。

治療ではなぜ眼圧を下げるのが重要なのでしょう？
眼圧には個人差があります。点眼薬などの治療で眼圧を十分に下げることが視野が狭くなるのを防ぎます。日本人に多い正常眼圧緑内障の方の眼圧もさらに下げることによって悪化をおさえる事ができます。眼球が球状を保つためには適度の張りが必要でこの張りが眼圧です。水風船を想像してみてもいい。眼圧は眼球の中にある房水の量によって決まります。房水とは眼球に栄養を運ぶ水のことです。一定の割合で眼の外側に排出されています。産生が過剰になると水風船はパンパンになり眼圧は高くなります。また排水がうまくできないと、たまってこれもまた眼圧が高くなります。

作られる量と出て行く量のバランスで風船の圧(眼圧)が一定になっています。
点眼薬は、まず1種類から治療をはじめ効果が十分でなければ作用の違う薬を2〜3種類組み合わせます。

① 房水の産生をおさえる薬
β遮断薬(チモプトール、ミケランなど)
房水の産生を抑制する薬。心臓の病気や喘息のある人は副作用として徐脈、うっ血性心不全、気管支喘息の悪化などがあるため注意が必要です。

② 炭酸脱水酵素阻害薬(トルソプト、エイソプトなど)
房水の産生を抑制する薬。どろりとしている液体なので点眼後しばらくかすんで見える事があります。また内服薬もありますが副作用に手のしびれ味覚異常などである事があります。

③ β遮断薬+炭酸脱水酵素阻害薬(コンプトなど)
①と②を合わせた薬です。

④ 房水の排出を促す薬
①プロスタグランジン薬(キサラン、トラバタンズなど)
房水を排出する薬。副作用として皮膚の色素沈着とまつ毛が伸びる事があります。

⑤ 副交感神経作動薬(サンピロなど)
房水を排出する薬。副作用は瞳孔が小さくなるため一時的に暗く見える事があります。

⑥ 房水の産生をおさえる作用と排出を促す作用を混合した薬(ザラカムなど)
この薬も心臓の病気や喘息のある人は注意が必要です。緑内障は自覚症状がなく進行に気づきにくいために治療の効果も実感しにくいのですが専門医のアドバイスを良く聞きその指示を守ることは治療を成功させるためにも重要です。

保健センターで『貯筋』しましょう!!

1期 運動教室 参加者募集

今年度の目標は、「貯筋」。衰える一方の筋肉を、健康管理の目的で鍛えよう。

1、日程 5月27日〜8月5日(11回コース)、毎週金曜日、午後二時〜四時
(11回のうち、1回は調理実習も予定しています。調理実習は午前10時〜13時)
(毎回、生活習慣病予防のミニ講話などもあり、健診データと健康管理を意識した内容です)

2、場所 八重瀬町保健センター

3、対象 65歳未満(医師により運動を禁止されている方は、ご遠慮下さい。)


4、定員 約20人(できる限り、全日程の参加をお願いします)

5、参加料 無料

*2期/9月30日〜12月9日(毎週金曜日・午後)
*3期/平成24年1月13日〜3月23日(毎週金曜日・午後)

1期の参加者を募集します。
ご希望の方は左記までお申し込み下さい。

■八重瀬町保健センター(申し込み期間:5月20日まで)
☎0998-1144



今年ことは...と思っている方、激しいトレーニングではありません。誰でもできる筋トレです! だけど、続けるのが難しい...みんなやってみましょう!!

障害児福祉手当・特別障害者手当制度について

支給対象者	
<p>特別障害者手当 月額26,340円(平成23年4月改定)</p> <p>20歳以上の在宅の重度障害者で、福祉保健所長の認定を受けた方。 なお、以下の場合は対象となりません。 (1)施設に入所(通所を除く)している場合。 (2)病院又は診療所に3ヶ月以上入院している場合。</p>	<p>障害児福祉手当 月額14,330円(平成23年4月改定)</p> <p>20歳未満の在宅の重度障害児で、福祉保健所長の認定を受けた方。 なお、以下の場合は対象となりません。 (1)施設に入所(通所を除く)している場合。 (2)政令で定める公的年金を受給している場合。 ※特別児童扶養手当との併給は可能です。</p>

この制度は身体又は精神に著しい重度の障害があり日常生活において常時特別の介護を要する状態にある方に県が手当を支給する制度です。

※手当を請求する方、又は同居している配偶者及び扶養義務者の前年の所得が一定金額以上ある場合、支給が制限されます。

■お問い合わせ先
八重瀬町役場社会福祉課障がい福祉係
☎0998-1998-19598
沖縄県南部福祉保健所総務福祉班
☎0998-1889-16364

(財)沖縄県総合保健協会 特定健診実施機関

特定健診を受診しましょう!

特定健診を人間ドックに切り替えて受診することが出来ます。
受診する際に必要なもの

特定健診
受診券

がん検診
受診券

保険証

*特定健診を人間ドックに切り替えて受診する場合には、健康保険(国保・社保)の種類や年齢などによって、個人負担額が異なります。まずは、お気軽にご相談下さい。

お問合せ先 098-889-6792



〒901-1192 南風原町宇宮平212番地

みなさまのおくすりに あにも調剤薬局

処方せんの受付(全ての医療機関)
月~金 午前8:30~午後6:30
土 午前8:30~午後4:30

みなさまのおくすりに
関するお悩み、ご要望を
解決します。




伊覇バス停前/伊覇そばの隣
☎998-1189 FAX 998-0989

