



2010 国勢調査

平成22年10月1日現在

平成22年 国勢調査が実施されます!

～ 役立ちます! 国勢調査の集計結果 ～

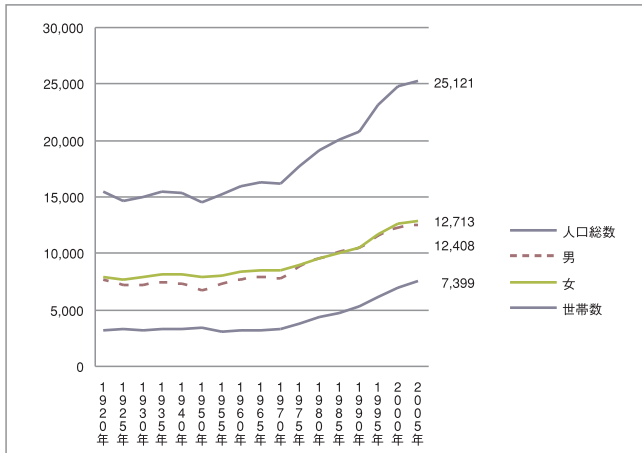
国勢調査の調査結果は、地方交付税の算定基礎になります。

※地方交付税は、地方公共団体間の財源の不均衡を調整し、どの地域に住む国民にも一定の行政サービスを提供できるよう財源を保証するためのものです。

- 八重瀬町の今年度の地方交付税の交付額は32億円で、町の収入の29.9%を占めています。
- 地方交付税の交付額の算定基礎が国勢調査人口から得られることから、町内在住の人及び世帯を漏れなく調査することが極めて重要となります。
- 最新の国勢調査の結果をもとに、今後5年間、次の項目が地方交付税の算定に用いられます。
 - 人口 ●世帯数 ●65歳以上人口 ●75歳以上人口 ●林業、水産業及び鉱業の従業者数 ●都市計画区域における人口など

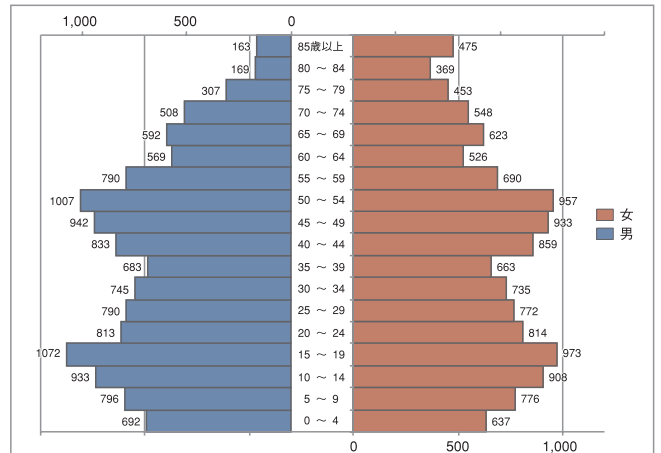
前回までの国勢調査から次のことが分かります。

■八重瀬町の人口と世帯の推移(1920年～2005年)



※人口総数、男、女、世帯数ともに1970年(昭和45年)から一貫して増加しているのが分かります。

■八重瀬町の人口ピラミッド(2005年10月1日現在)



国勢調査を装った「かたり調査」にご注意ください。

- 国勢調査員は「国勢調査員証」を身につけています。
- 国勢調査では、調査料などとして金銭の支払いを求めることは絶対にありません。
- 国勢調査で、社会保険番号や金融機関の口座番号などを聞き出すことは絶対にありません。
- 不審に思われた場合には、八重瀬町役場行政経営課統計担当までお問い合わせください。



お問い合わせは、こちらへ!

八重瀬町役場行政経営課 統計担当
 (平成22年国勢調査八重瀬町実施本部 庶務係)
 TEL:098-998-2344 (内線156)
 FAX:098-998-4745
 E-mail:gyousei@town.yaese.lg.jp

八重瀬町中央公民館講座

■申込・お問い合わせ先/
 八重瀬町中央公民館 (旧東風平改善センター)
 ☎998-8383

暮らしの中の法律

講師 伊仲 誠保氏 (民事担当)
 中野 宏氏 (刑事担当)

■日 時: 第1回目/9月8日(水)
 第2回目/9月15日(水)
 第3回目/調整中

■対 象: 一般町民

■定 員: 20名

■場 所: 八重瀬町中央公民館 (2階会議室)

■受講料: 無 料

■持ち物: 筆記用具

■内容

- 第1回目: 民事編 (人生ドラマの中の法律)
- 第2回目: 刑事編 (家裁と法テラス等)
- 第3回目: 裁判所見学 (調整中)

初心者からの HIPHOPダンスレッスン

講師 仲野 SA-KI- 氏 (ZEPHYR Entertainment 沖縄)

■日 時: ①9月25日/②10月2日/③10月9日/④10月16日/
 ⑤10月23日/⑥10月30日/⑦11月6日
 17時～18時(小学生)、18時～19時(中高生)、(7回講座)

■対 象: 小学生(1年生～)・中学生・高校生

■定 員: 30名

■場 所: 八重瀬町中央公民館(2階大ホール)

■受講料: 無 料

■持ち物: 室内シューズ・着替え・タオル・飲み物

■服 装: 軽 装