

総合計画策定住民参加型講習会 (地域ワークショップ)の開催について

住民と行政との協働による勉強会

総合計画の策定に当たって、行政区ごとに「総合計画策定住民参加型講習会(地域ワークショップ)」を8月から9月の期間で開催を予定しておりますので住民の皆様のご参加をお願いいたします。なお、開催の日程につきましては、区長・自治会長と調整の上、実施します。

※総合計画策定住民参加型講習会(地域ワークショップ)の目的

地域の課題や住民の皆様のまちづくりに対する意見、アイデアなどを提案していただき、総合計画(まちづくり)に反映させるとともに、総合計画を住民に知っていただき、「住民との協働によるまちづくり」の体制を構築する。

※「協働」とは、住民同士や住民と行政が相互の理解と信頼の下、目的を共有し、連携・協力して地域の公共的な課題の解決を目指すことです。

※「総合計画策定住民参加型講習会(地域ワークショップ)」とは、行政側の考えを一方的に説明するようなものではなく、参加者(個人や団体、企業、行政職員、議会議員など)が、地域や町の現状を認識するとともに、公共的な問題や課題、目的や目

標などの情報を共有し、まちづくり(総合計画策定)に向け、自由に意見や要望、アイデアなどを提案する場とします。

なお、ワークショップは、下記のとくに注意しながら進めていきます。

①「批判をしない」…他人の意見を批判してはいけません。批判があると良いアイデアが出にくくなる。

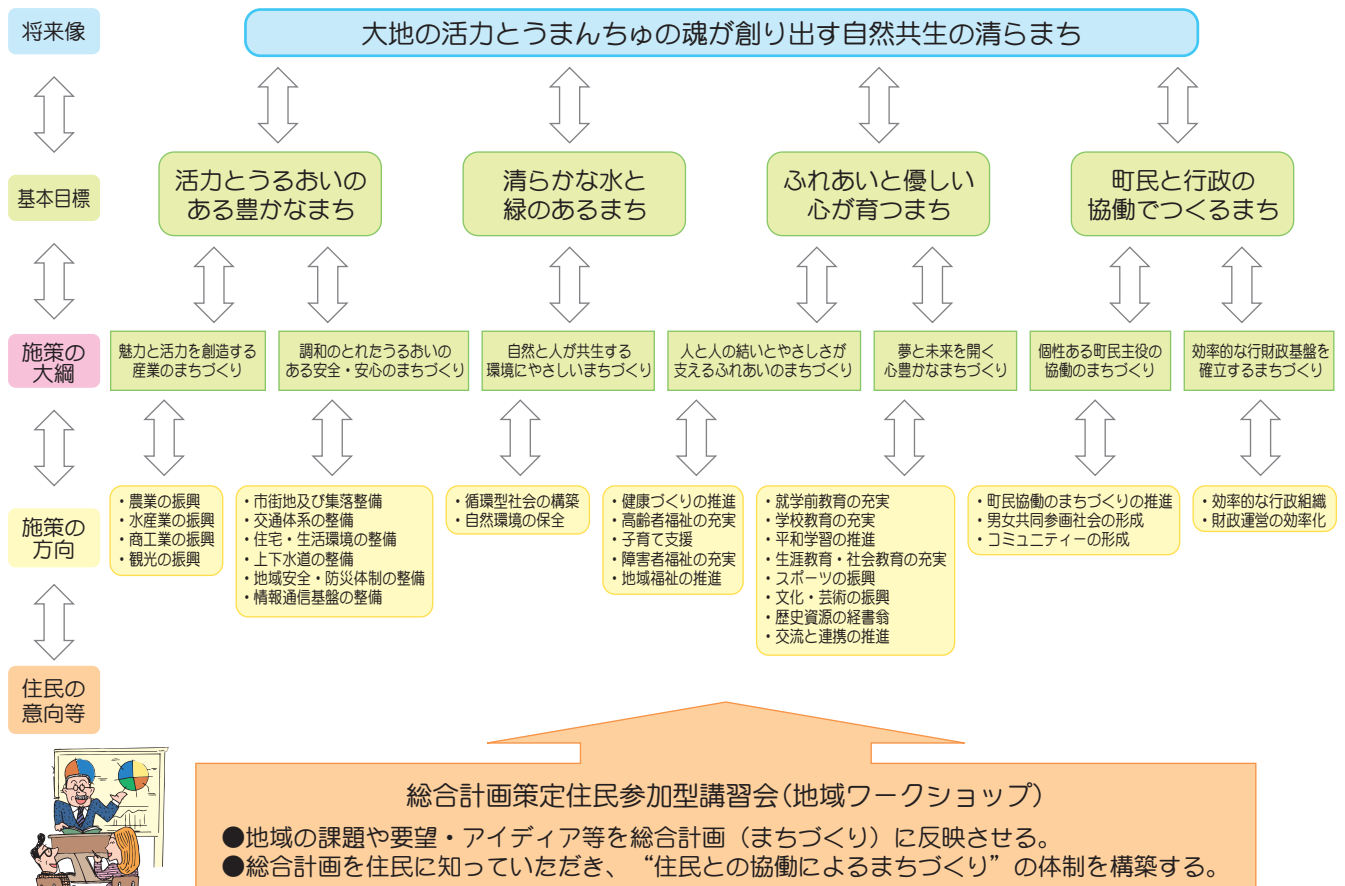
②「自由奔放」…こんなことを言ったら笑われはしないか、などと考えず、思いついた考えをどんどん言う。ジョークも言える雰囲気。

③「質より量」…できるだけ多くの意見やアイデアを出してもらおう。

④「連想と結合」…他人の意見を聞いてそれに触発され、連想を働かせ、あるいは他人の意見に自分のアイデアを加えて新しい意見として述べてもいい。



第1次八重瀬町総合計画体系図(イメージ)



「まちづくり講演会」の開催について！

八重瀬町では第1次総合計画の策定に向け作業を進めております。その取り組みのひとつとして「まちづくり講演会」を開催しますので、多くの皆様にご参加くださいますようお願い致します。



- 日 時：平成19年8月18日(土曜日) 午後6時45分受付 午後7時開始
- 場 所：八重瀬町東風平農村環境改善センター・ホール
- 講 師：琉球大学教育学部教授 島袋 純 氏

「まちづくり町民アンケート」の結果について！

(第1次八重瀬町総合計画)

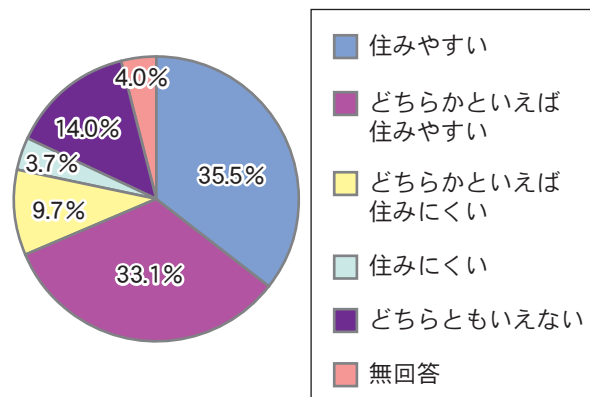
平成19年4月に実施しました第1次八重瀬町総合計画の策定に向けた「まちづくり町民アンケート」につきましては、多くの皆様にご協力をいただき誠にありがとうございました。アンケートは町内全域から2,792件(37%)の回答が得られました。町民の皆様の意識や意向を様々な角度から把握し、今後のまちづくり(総合計画)に反映させていきますので、今後ともご協力をお願いいたします。

なお、アンケートの結果につきましては、広報「やえせ」(抜粋)や八重瀬町ホームページ(全編)、各行政区の公民館や集会所(全編1部)を配布し公表してまいりますので、ご理解をお願いします。

八重瀬町の住みごちについて/問2 (○は1つ)

「住みやすい」(35.5%)と回答した方が全体の3割強を占めており、「どちらかといえば住みやすい」(33.1%)を含めると、全体の7割弱の方が八重瀬町を住みやすいと回答しています。

なお、問3の住みやすい理由のに対する回答は、1. 持ち家があり住み慣れているから(26.9%) 2. 静かで暮らしやすいから(23.4%) 3. 自然が多く環境が素晴らしいから(10.7%)の順になっています。問4の住みにくい理由に対する回答は、1. 買い物などの日常生活が不便だから(20.8%) 2. 町内で働ける職場や活動する場所が少ないから(12.8%) 3. 公共交通機関の便が悪いから(10.8%)の順になっています。



八重瀬町において、特に重要(他の分野より優先的に取り組むべき)と思うものを5つ選んでください。/問6 (40項目中、上位5位を抽出)

1番に重視するもので、最も回答数が多い項目は「農業の振興」(回答数214)で、次いで、「企業誘致や雇用対策」(回答数194)、「行財政改革の推進」(回答数182)となっている。

なお、1番～5番に重視する項目全体を見ると、「企業誘致や雇用対策」「介護予防事業などの高齢者福祉対策」が、4箇所に入っており、この項目を重視していることが考えられる。次いで、「病院や介護保険施設などの充実」3箇所、「行財政改革の推進」「不法投棄や悪臭対策」「上下水道・生活排水路などの整備」「健康診断や健康づくりなどの高齢者福祉対策」がそれぞれ2箇所入っている。

	項目	回答数
1番に重視	1 1. 農業の振興	214
	2 6. 企業誘致や雇用対策	194
	3 33. 行財政改革の推進	182
	4 16. 不法投棄や悪臭対策	90
	5 9. 上下水道・生活排水路などの整備	85
2番に重視	1 6. 企業誘致や雇用対策	99
	2 9. 上下水道・生活排水路などの整備	98
	3 22. 病院や介護保険施設などの充実	98
	4 23. 介護予防事業などの高齢者福祉対策	87
	5 11. 公園や緑地の整備	82
3番に重視	1 21. 健康診断や健康づくりなどの地域医療	104
	2 16. 不法投棄や悪臭対策	102
	3 22. 病院や介護保険施設などの充実	90
	4 6. 企業誘致や雇用対策	81
	5 23. 介護予防事業などの高齢者福祉対策	81
4番に重視	1 23. 介護予防事業などの高齢者福祉対策	108
	2 26. 保育所・児童館・学童などの子育て支援	89
	3 22. 病院や介護保険施設などの充実	87
	4 21. 健康診断や健康づくりなどの地域医療	82
	5 28. 学校教育に対する施策	78
5番に重視	1 35. 行政相談、窓口サービス	92
	2 33. 行財政改革の推進	82
	3 24. 町政に関する情報の提供や公開	82
	4 23. 介護予防事業などの高齢者福祉対策	76
	5 6. 企業誘致や雇用対策	74