

1月 January

2月 February

日	事業名	対象者	受付期間	会場
1日	八重瀬町誕生			
2月				
3日				
4日	八重瀬町役場開庁式			八重瀬町役場本庁・東風平庁舎
5日				
6日	八重瀬町開庁式及び合併新年祝賀会 機能訓練	旧東風平町民 (40歳以上)	15:00~ 9:00~12:00	東風平運動公園体育館 八重瀬町保健センター
7日				
8日	八重瀬町成人式		14:00~ 15:00~	東風平農村環境 改善センター 具志頭農村環境 改善センター
9日				
10日	「110番の日」			
11日	3歳児健康診査 健康相談	3歳3ヵ月~ 4歳未満 全町民	13:30~14:30 9:00~12:00	八重瀬町保健センター 八重瀬町役場ロビー・ 保健センター
12日	1歳6ヶ月健康診査 機能訓練	1歳6ヶ月~ 2歳未満 旧具志頭村民 (40歳以上)	13:30~14:30 14:00~16:00	八重瀬町保健センター 具志頭老人福祉センター
13日				
14日				
15日				
16日				
17日				
18日	DPT予防接種 健康相談	3ヵ月 ~7歳6ヶ月未満 全町民	13:00~14:00 9:00~12:00	八重瀬町保健センター 八重瀬町役場ロビー・ 保健センター
19日	臨時議会		10:00~	八重瀬町役場本庁
20日	機能訓練	旧東風平町民 (40歳以上)	9:00~12:00	八重瀬町保健センター
21日	乳児健診	3ヶ月~ 1歳未満	13:30~14:30	具志頭農村環境 改善センター
22日				
23日				
24日				
25日	健康相談	全町民	9:00~12:00	八重瀬町役場ロビー・ 保健センター
26日	機能訓練	旧具志頭村民	14:00~16:00	具志頭老人福祉センター
27日	BCG予防接種	3ヵ月 ~6ヶ月未満	13:30~14:30	八重瀬町保健センター
28日				
29日				
30日				
31日				

日	事業名	対象者	受付期間	会場
1日	平成17年分所得税・ 消費税確定申告「出張申告指導」 健康相談	全町民	9:30~16:00 9:00~12:00	具志頭農村環境 改善センター 八重瀬町役場ロビー・ 保健センター 八重瀬町役場
2日	北海道日本ハムファイターズ (ファーム)キャンプの歓迎式	町職員、商工会 体育協会等		
3日	平成17年分所得税・ 消費税確定申告「出張申告指導」 平成18年度町・県民税の申告受付		9:30~16:00 9:00~11:00	東風平農村環境 改善センター 字外間 外間高層 八重瀬町保健センター
4日	機能訓練	旧東風平町民 (40歳以上)	9:00~12:00	八重瀬町保健センター
5日	平成18年度町・県民税の申告受付		9:00~11:00	字上田原 東ハイツ
6日	平成18年度町・県民税の申告受付		9:00~11:00	字高良 字志多伯
7日	平成18年度町・県民税の申告受付		9:00~11:00	字友寄 屋宜原団地
8日	町長選挙 期日前(不在者)投票開始 平成18年度町・県民税の申告受付 健康相談	全町民	9:00~11:00 9:00~12:00	本庁舎・東風平庁舎 外間団地・白川ハイツ (会場:白川ハイツ集会所) 八重瀬町役場ロビー・ 保健センター
9日	平成18年度町・県民税の申告受付		9:00~11:00	大倉ハイツ 字世名城
10日	平成18年度町・県民税の申告受付		9:00~15:00 9:00~11:00	字東風平 第一団地
11日	建国記念の日 町長選挙 期日前(不在者)投票最終日			本庁舎・東風平庁舎
12日	町長選挙期日(投票・開票)			
13日	平成18年度町・県民税の申告受付		9:00~15:00 9:00~11:00	字富盛 字屋宜原
14日	平成18年度町・県民税の申告受付 離乳食実習	通知文及び 希望者	9:00~11:00 14:00~16:00	字宜次 字当銘 社会福祉会館
15日	平成18年度町・県民税の申告受付 健康相談	全町民	9:00~11:00 9:00~12:00	字伊覇 字小城 八重瀬町役場ロビー・ 保健センター

ご芳志ありがとうございます

八重瀬町
社会福祉協議会へ
八重瀬町字港川
284番地の金城武
安様より(故父)金
城竹八様の香典返
しとして
金 5万円
のご寄付がありま
した。

八重瀬町
社会福祉協議会へ
八重瀬町字具志頭
174番地の根川清
様より(故母)根川
八重様の香典返し
として
金 10万円
のご寄付がありま
した。

※紙上ではありますが、心より御礼申し上げます。

八重瀬町 町長選挙は 2月12日回です!

【日程】
2月6日(月) 選挙人名簿の登録日・基準日
2月7日(火) 選挙の告示(立候補受付)
2月8日(水) 11日(土) 期日前(不在者)投票期間
2月12日(日) 選挙期日(投票・開票)

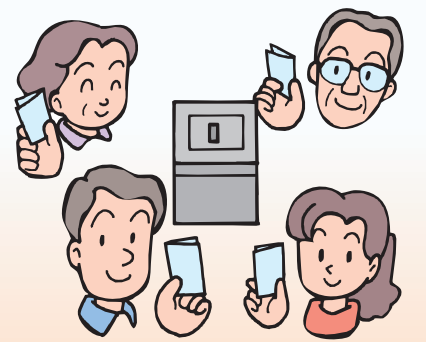
【投票できる人】
昭和61年2月13日までに生まれた方
で、以前から町内に住んでいる方、また
は町外に住んでいた方で、平成17年11
月6日までに町内に転入し、引き続き
居住する方が投票できます。

【期日前投票】
用務等のため、投票日に投票できな
い見込みの方は、投票日前(告示の翌日
から投票日の前日)に次の場所にて投
票できます。

- ① 八重瀬町役場 本庁舎
(旧具志頭村役場)
- ※旧具志頭村有権者のみ
- ② 八重瀬町役場 東風平庁舎
(旧東風平町役場)
- ※旧東風平町有権者のみ

【不在者投票】

仕事や旅行で他市町村に一時的に滞
在中の方、指定の病院や施設に入院(入
所)中の方が対象の不在者投票は、本庁
の選挙管理委員会です。



【注】本町を離れて修学している学生の場合
修学のため、本町を離れて生活をして
いる学生の住所については、特別な事
情がない限り学生生活を営んでいる場
所とされています。このような学生は、
本町に住居登録があっても本来選挙人
名簿に登録されるべきではないため、
投票できません。

問い合わせ先

八重瀬町選挙管理委員会
(八重瀬町役場 本庁舎2階)
TEL/098-998-2200

八重瀬町のホームページが できました!

平成18年1月1日に東風平町と具志頭村が合併して八重瀬町が誕生しました。
新しく八重瀬町のホームページもオープンしました!
たくさんの方のアクセスをお待ちしております!!
なお、東風平町役場・具志頭村役場・東風平町具志頭村合併協議会のホームページは平成18年6月30日まで引き続き公開して参りますので、どうぞご利用ください。

ホームページアドレス
<http://www.town.yaese.okinawa.jp>



問い合わせ 八重瀬町役場 企画財政課 TEL 998-2668