

土砂災害警戒区域指定箇所一覽表

目次

急傾斜地崩壊危険箇所

武富

外間

地滑り危険箇所

武富

P6
～
P8

P4
～
P6

P1
～
P3

土砂災害警戒区域等の指定の公示に係る図書(その1)



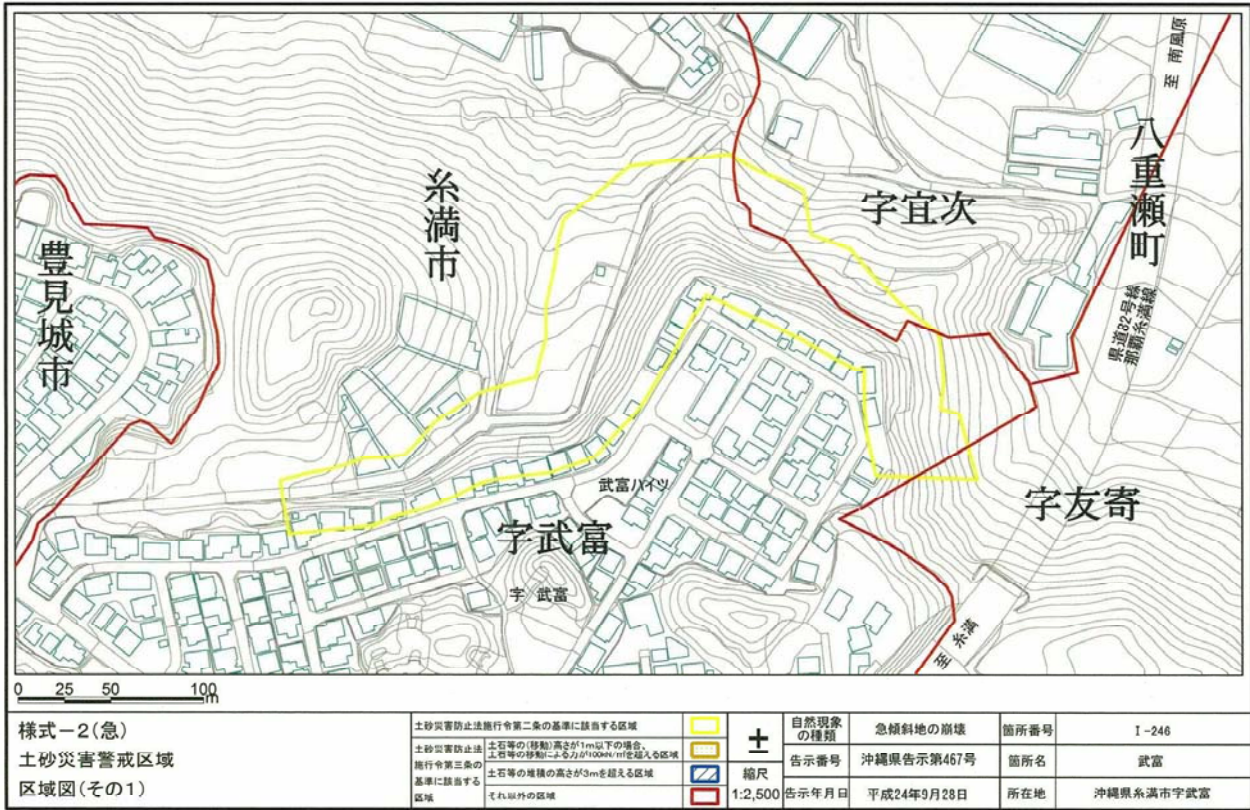
(1/200,000)



(1/25,000)

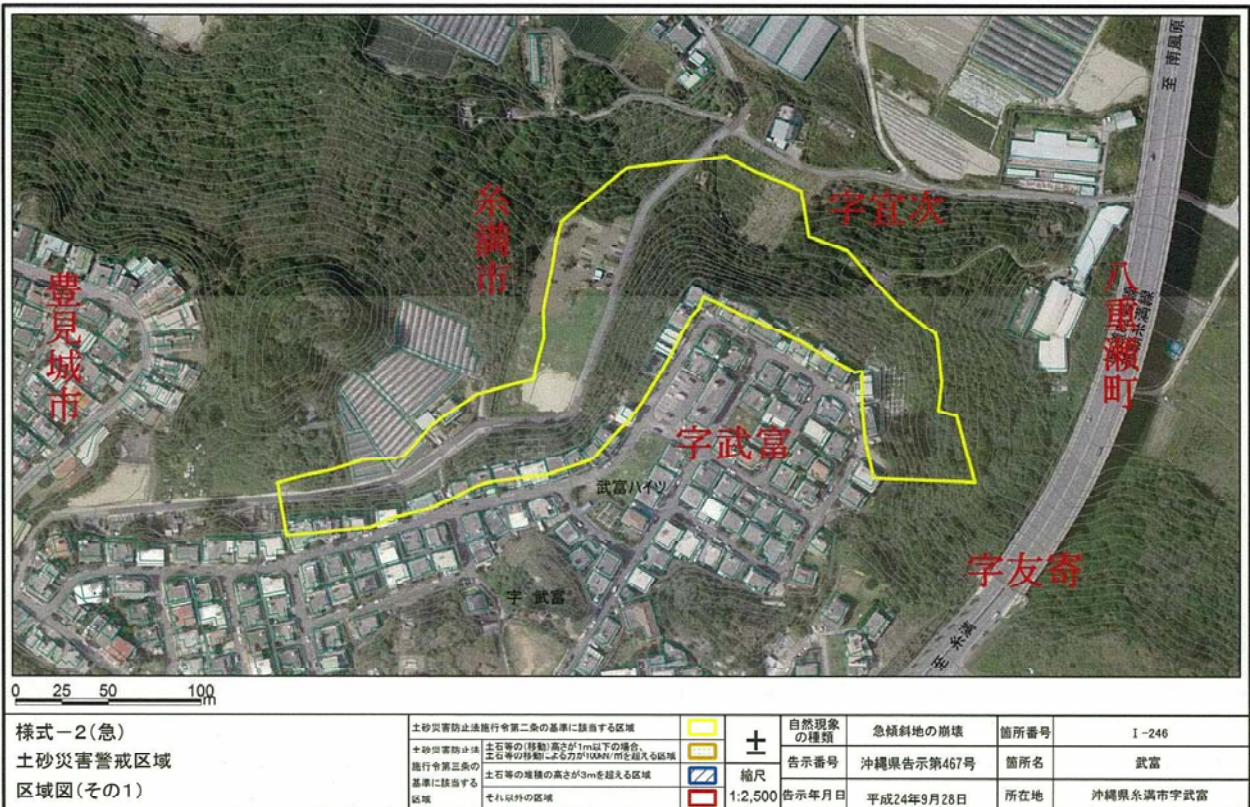
様式-1(急) 土砂災害警戒区域・土砂災害特別警戒区域 位置図	自然現象の種類	急傾斜地の崩壊
	箇所番号	I-246
	箇所名	武富
	所在地	糸満市字武富 八重瀬町字友寄 字宜次

土砂災害警戒区域等の指定の公示に係る図書(その2)



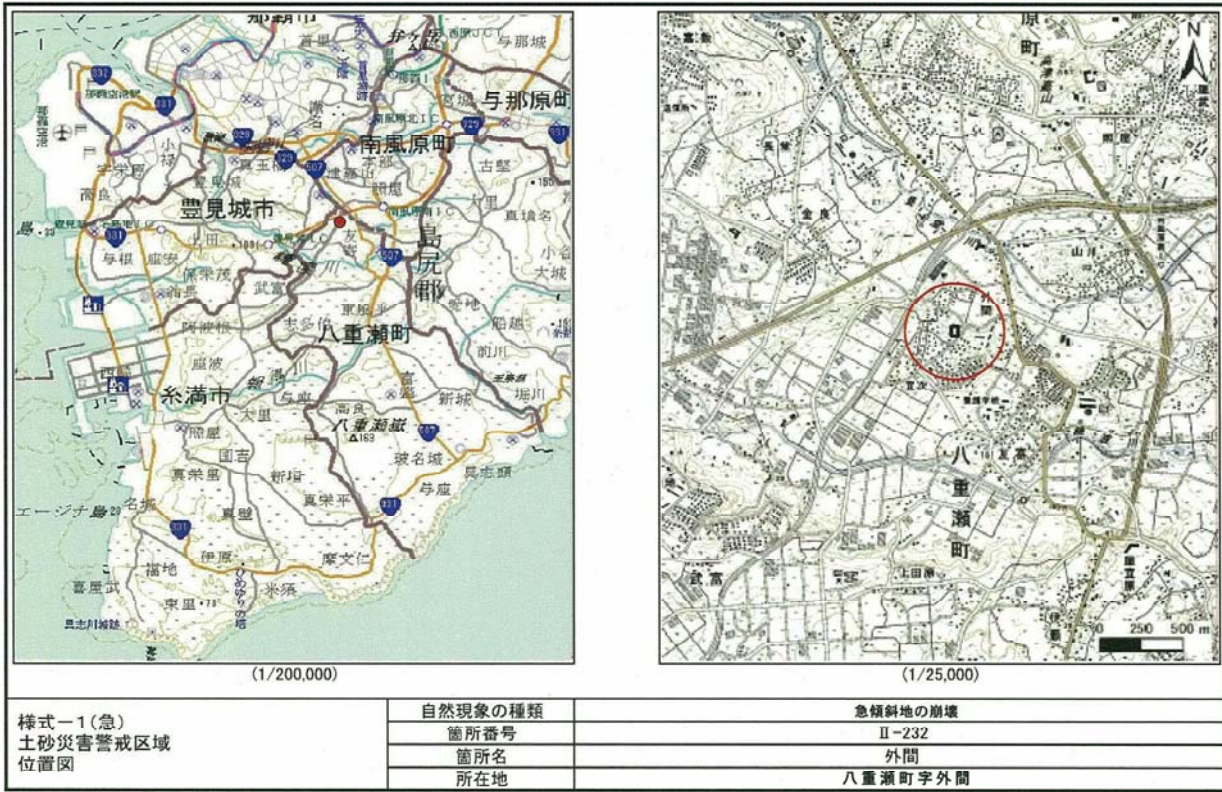
沖縄県八重瀬町字宜次 字友寄

土砂災害警戒区域等の指定の公示に係る図書(その2)

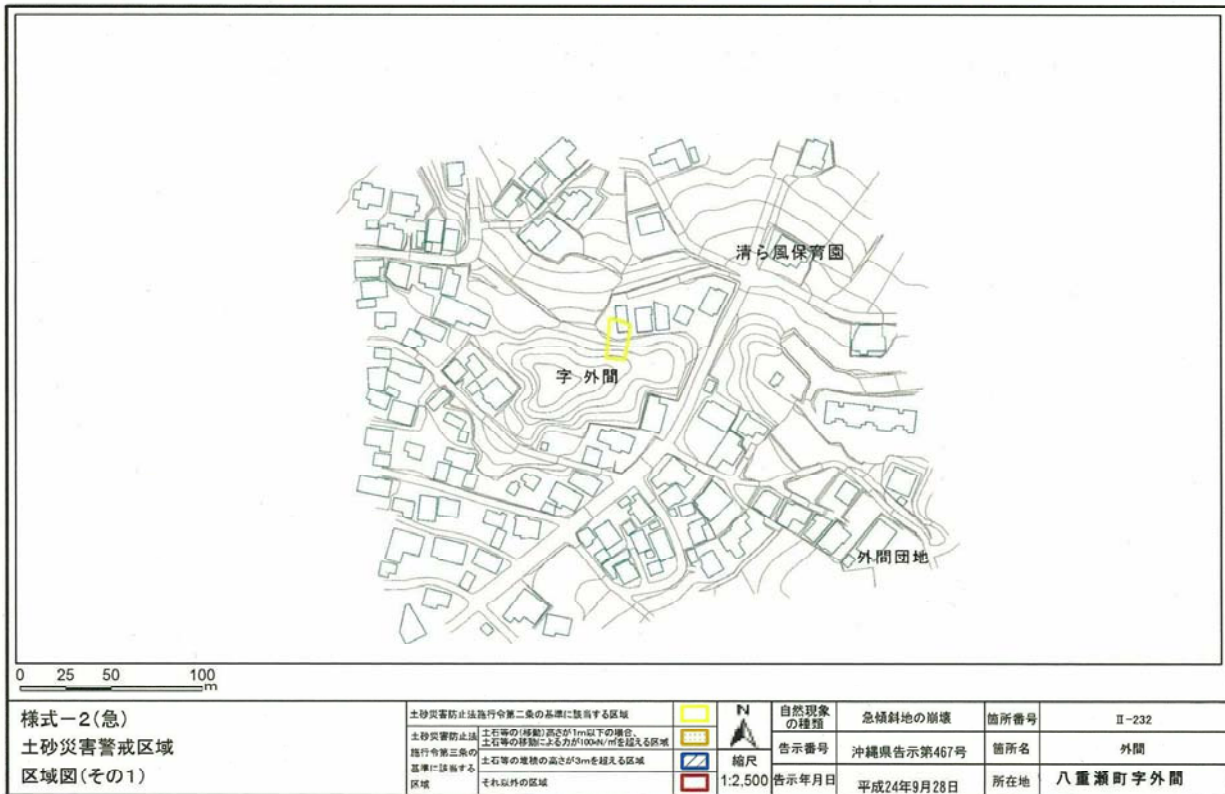


沖縄県八重瀬町字宜次 字友寄

土砂災害警戒区域等の指定の公示に係る図書(その1)



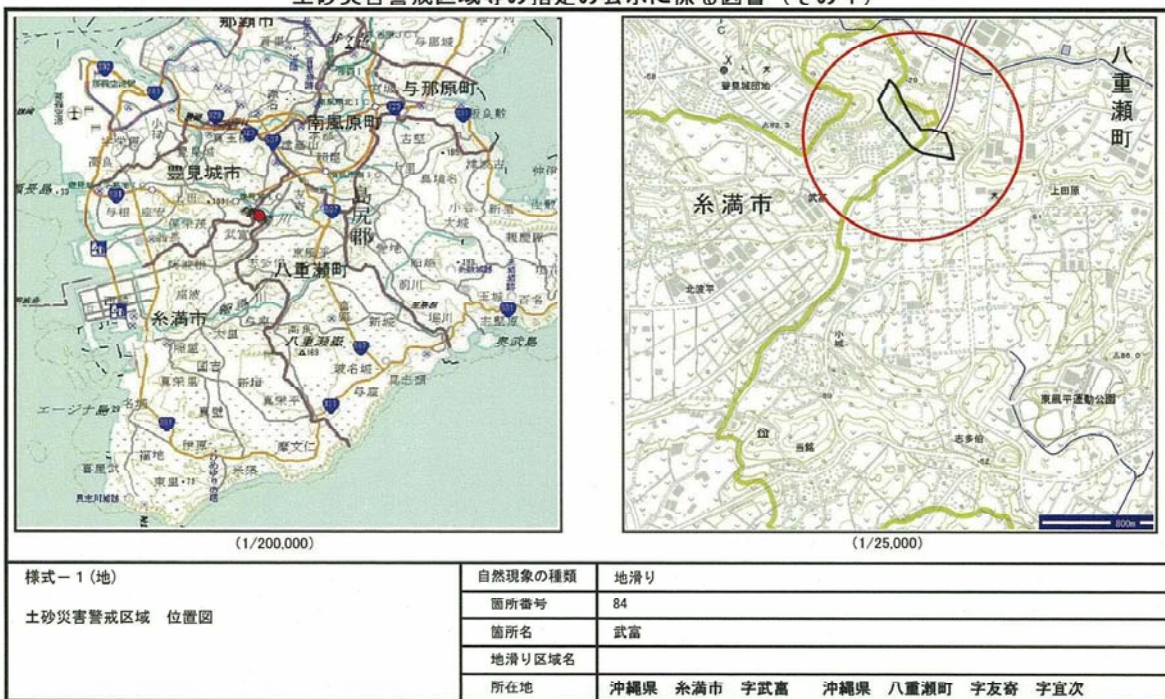
土砂災害警戒区域等の指定の公示に係る図書(その2)



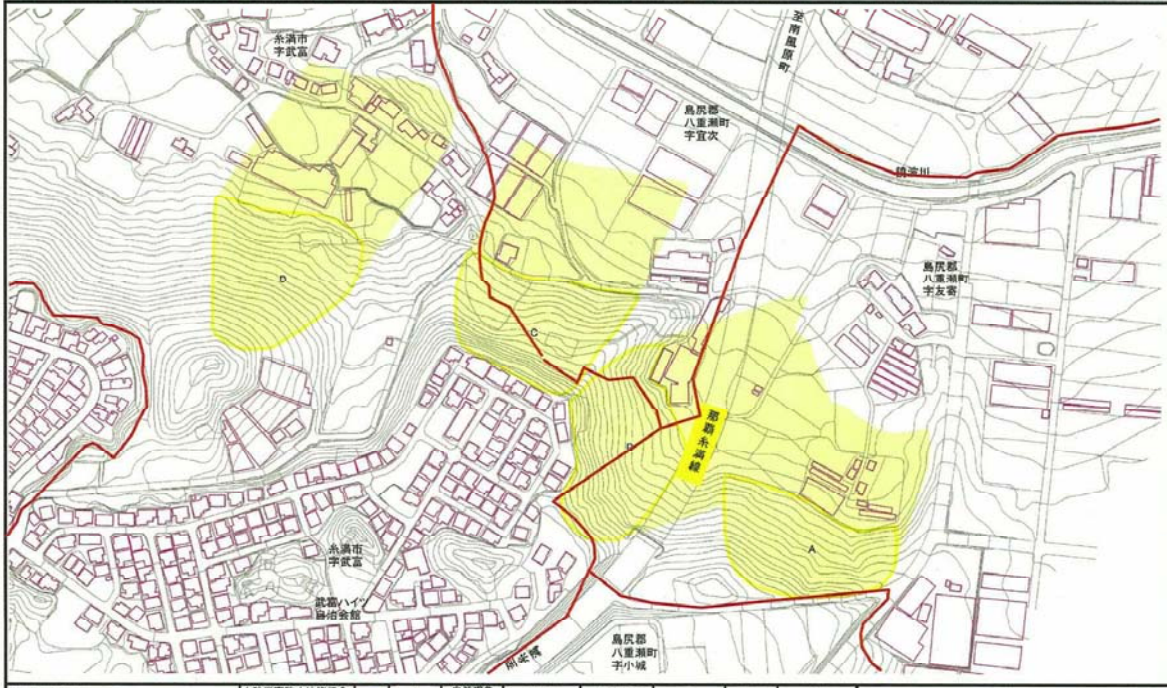
土砂災害警戒区域等の指定の公示に係る図書(その2-1)



土砂災害警戒区域等の指定の公示に係る図書(その1)



土砂災害警戒区域等の指定の公示に係る図書（その2）



様式-2(地) 土砂災害警戒区域 区域図	土砂災害防止法施行令 第二条の基準に該当する区域	自然現象 の種類	地津り	箇所番号	04	箇所名	武富
	土砂災害防止法施行令 第三条の基準に該当する区域	公示番号	告示第467号	地津り区域名	沖繩県 糸満市 字武富		
	縮尺 1:2,500	公示年月日	平成24年9月24日	所在地	沖繩県 八重瀬町 字友寄 字宜次		