

八重瀬町子育て支援センター

令和 2年

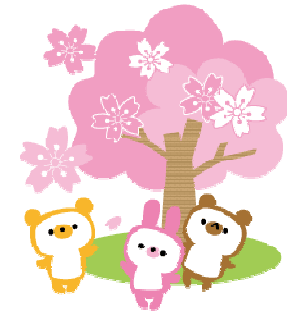
**ぴっぴ** 2月 第11号

八重瀬町東風平1426番地20 ☎ (098) 840-7870

最近、暑さや寒さの寒暖差が気になりますね。空気が乾燥するこの時期、風邪やインフルエンザなどの感染症に気を付けながら、元気に過ごせたらと思います。

今月、ぴっぴでは、3月のひな祭りに向けて、親子製作を予定しています。作りたい方は、申し込みをしてくださいね。

日	月	火	水	木	金	土
☆ベビーマッサージの日の一般の利用は、13時半からとなります。 ☆お弁当会への参加は、1歳以上となります。						1
2	3	4	5	6	7	8
9	10	11 建国記念日	12	13 ベビー マッサージ 要予約 ぴっぴ利用は 13時半～	14 お弁当会 11時半～ 12時半	15
16	17	18	19	20	21	22
← 親子ひな祭り製作						
23 天皇 誕生日	24 振替休日	25	26	27 2月生まれ の誕生日	28	29



**ぴっぴの利用案内**

利用時間：月～金曜日 午前10時～午後4時  
☆(昼休みはありません)

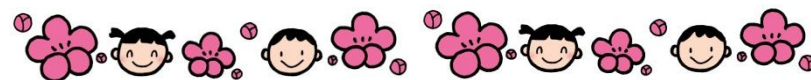
- ☆乳幼児から就学前の親子、おじいちゃんおばあちゃんもお孫さんを連れてお気軽にご利用下さい。
- ☆毎日の集会では、絵本や紙芝居の読み聞かせやリズム遊び、体操などを行っています。時間は11時半からです。火曜・木曜日は午後3時30分も行っていきます。

**どんなところ？**

- ☆乳幼児の子育てをしているお父さん、お母さん、ご家族の方が楽しく子育てできるよう情報交換をする場
- ☆お子さんやお父さんお母さんの友だちづくりの場
- ☆育児の不安解消のヒントが見つかる場
- ☆遊びのヒントを見つけたり、楽しく遊ぶ場
- ☆子どもの成長を見つける場

**利用するには？**

- ☆初回利用する日に登録用紙の記入をお願いします。(今年度から名札の着用をお願いしています。名札は用意しています。)
- 利用料は無料です。



**ベビーマッサージの案内**

- ☆日時：13日(木) 10時～12時
- ☆参加対象：八重瀬町在住の3ヶ月～5ヶ月のお子さんと保護者の方  
事前申し込みが必要です。定員に達次第閉め切ります。  
赤ちゃんの予防接種後、3日間はベビーマッサージを受けることができません。
- ☆ベビーマッサージの効果：ベビーマッサージは、赤ちゃんだけでなくタッチしてくれるパパやママのストレスホルモンを低下させ、代わりに幸せホルモン(オキシトシン)の分泌を高めてくれるなど、子育てのストレスを軽減させてくれる効果もあります。



**お弁当会**

日時：14日(金)  
11時半～12時半

- 対象年齢：1歳以上
- ☆友だちと一緒に食べる喜びや楽しさを感じられる楽しいお弁当会の時間にできたらいいと思います。

**2月生まれの誕生会**

日時：27日(木) 11時～

- ☆毎月、誕生月のお子さんの成長を祝って誕生会を行っています。誕生児でない方も一緒にお祝いしましょうね。
- ☆家庭保育のお子さんが優先です。
- ☆誕生児のお子さんは、申し込みが必要です。定員に達次第閉め切ります。

**親子壁面製作**

毎月、壁面製作を行っています。今月の壁面は、「さくら」です。ぴっぴに遊びに来た時に作りませんか？

**親子ひな祭り製作**

日時：17日(月)～

3月のひな祭りに合わせて、ひな祭り製作をしたいと思います。季節の行事に触れながら親子で作いませんか？  
☆申し込みが必要です。



**お願い**

行事のある日は特に駐車場が込み合います。徒歩での来所や乗り合わせのご協力宜しくお願いします。