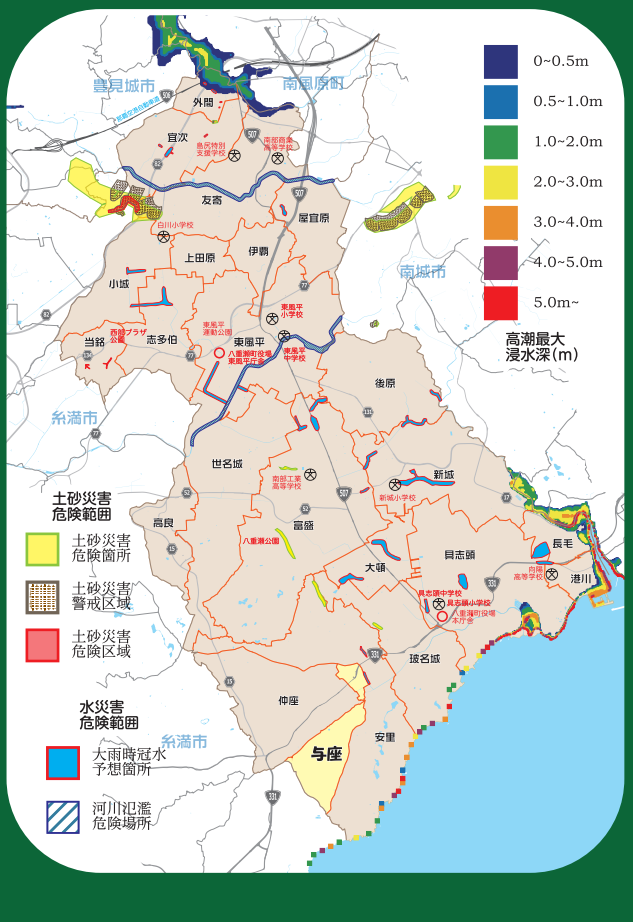
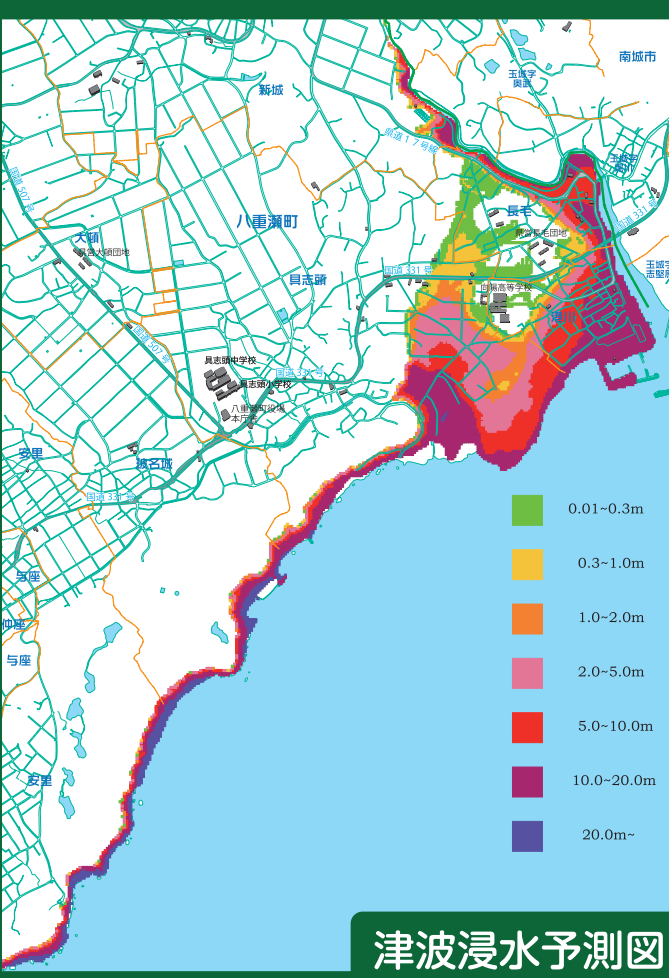


高潮・土砂・水害 災害予測危険範囲



津波浸水予測図



※津波浸水・高潮・土砂・水害の予測範囲は地形により範囲が広がったり縮小したりする可能性があります。また、予測範囲外でもそれぞれ別の状況で発生する可能性がありますので注意が必要です。

字与座 八重瀬町防災マップ

防災凡例

AED (自動体外式除細動器) 防災行政無線

一時避難 広域避難 収容避難 津波避難

大雨浸水予想箇所 河川氾濫危険箇所

縮尺距離 1/1800

0m 50m 100m 150m 200m 250m 300m

※この地図は、測量法第43条に基づく複製承認(平25企情第1712号)を得て沖繩県数値地形図データを複製したものである。
 ※八重瀬町防災マップは、特許種(特許第3799107号「住宅地図」)及び著作権で保護されています。
 発行: 八重瀬町総務課 TEL:098-998-2200
 編集: 生活地図株式会社 TEL:098-943-0095 平成26年3月発行

